

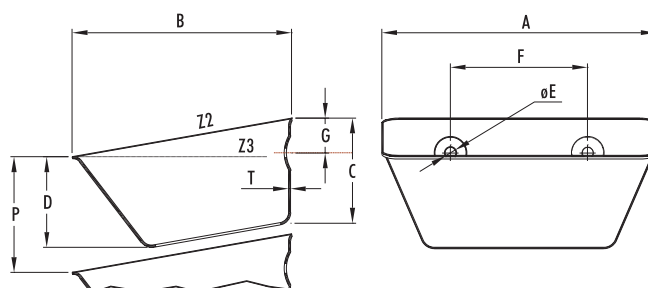
CANGILÓN GB SPIDEX™ SIN FONDO

FICHA TÉCNICA

ACERO ESTAMPADO SIN SOLDADURA / ACERO INOXIDABLE

El cangilón GB Spidex™ de acero estampado es un sistema de cangilones sin fondo que puede duplicar la capacidad de un elevador existente. Este exclusivo sistema de cangilones levanta el material en una columna continua haciendo que se tenga que taladrar según el paso (P) indicado en la tabla de datos. Así se consigue una mayor capacidad.

- > Se utiliza para productos granulados.
- > Capacidad máxima posible para unas dimensiones de elevador ya existente.
- > Bajo coste para aumentar la capacidad del elevador.
- > Sistema autolimpiable ideal para productos pegajosos y en polvo.



1. Cereales / 2. Materiales pegajosos / 3. Industria ligera / 4. Granulados y productos agrícolas ligeros / 5. Cemento / 6. Industria pesada.

CARACTERÍSTICAS

Modelo	A (mm)	B (mm)	C (mm)	T (mm)	Kg	Capacidad (litros)	Agujeros embutidos				p** (mm)	Máx. (Uds./m)
						Z2 (total)	Nº	ØE (mm)	F (mm)	G (mm)		
GAMA GB ESTÁNDAR												
GB130-110-B	136	114	51	1,5	0,30	0,50	2	8,5	70	22	57	17,5
GB130-110+B	136	114	51	1,5	0,36	0,50	2	8,5	70	22	57	17,5
GB180-140-B	185	139	65	1,5	0,45	1,18	2	9,0	100	32	71	14,0
GB180-140+B	185	139	65	1,5	0,55	1,18	2	9,0	100	32	71	14,0
GB230-165-B	237	163	71	2,0	0,83	2,10	2	10,0	120	32	80	12,5
GB230-165+B	237	163	71	2,0	1,12	2,10	2	10,0	120	32	80	12,5
GB300-165-B	305	166	80	2,0	1,10	2,75	3	10,5	90*	36	88	11,4
GB300-165+B	305	166	80	2,0	1,40	2,75	3	10,5	90*	36	88	11,4
GB350-200-B	355	200	100	2,5	1,95	4,75	4	11,0	90	42	111	9,0
GB350-200+B	355	200	100	2,5	2,50	4,75	4	11,0	90	42	111	9,0
GB400-220-B	410	218	115	3,0	2,30	6,91	4	11,0	100	45	125	8,0
GB400-220+B	410	218	115	3,0	2,95	6,91	4	11,0	100	45	125	8,0

*Agujeros de fijación para cangilón GB300-165. Disponible con perforaciones alternativas: hendidos para centros de 101 mm a 104 mm.

**Paso a taladrar la banda.

Más modelos >>

CANGILÓN GB SPIDEX™ SIN FONDO

FICHA TÉCNICA

Modelo	A (mm)	B (mm)	C (mm)	T (mm)	Kg	Capacidad (litros)	Agujeros embutidos				p** (mm)	Máx. (Uds./m)
						Z2 (total)	Nº	ØE (mm)	F (mm)	G (mm)		
GAMA ESPECIAL												
GB215-95-B	220	93	63	1,5	0,40	0,95	2	8,5	127	25	67	14,9
GB215-95+B	220	93	63	1,5	0,50	0,95	2	8,5	127	25	67	14,9
GB380-165-B	380	165	80	2,5	1,70	3,50	4	9,0	*	36	88	11,4
GB380-165+B	380	165	80	2,5	2,15	3,50	4	9,0	*	36	88	11,4
GB325-190-B	335	191	88	2,5	1,65	3,60	3	9,0	100	25	100	10,5
GB325-190+B	335	191	88	2,5	2,11	3,60	3	9,0	100	25	100	10,5
GB400-200-B	410	200	97	2,0	1,66	5,40	4	9,0	94	32	105	9,5
GB400-200+B	410	200	97	2,0	2,20	5,40	4	9,0	94	32	105	9,5
GB430-200-B	437	200	95	2,0	1,77	5,56	4	9,0	94	32	105	9,5
GB430-200+B	437	200	95	2,0	2,30	5,56	4	9,0	94	32	105	9,5

*Agujeros de fijación para cangilón GB380-165, entre agujeros 76-127-76 mm.

**Paso de los cangilones solo para productos granulados que fluyan bien.

GAMA SPIDEX™												
Spidex™ 100-90-B	106	88	45	0,9	0,10	0,23	2	8,5	50	17	50	20,0
Spidex™ 100-90+B	106	88	45	0,9	0,12	0,23	2	8,5	50	17	50	20,0
Spidex™ 130-110-B	136	114	51	1,5	0,26	0,50	2	8,5	70	22	57	17,5
Spidex™ 130-110+B	136	114	51	1,5	0,31	0,50	2	8,5	70	22	57	17,5
Spidex™ 180-140-B	185	139	65	1,5	0,41	1,08	2	9,0	100	32	71	14,0
Spidex™ 180-140+B	185	139	65	1,5	0,50	1,08	2	9,0	100	32	71	14,0
Spidex™ 280-165-B	291	165	80	2,0	0,99	2,67	3	11,0	90	36	87	11,5
Spidex™ 280-165+B	291	165	80	2,0	1,32	2,67	3	11,0	90	36	87	11,5
Spidex™ 330-190-B	341	192	99	3,0	2,07	4,50	3	12,0	100	49	105	9,5
Spidex™ 330-190+B	341	192	99	3,0	2,82	4,50	3	12,0	100	49	105	9,5

Nota: Los cangilones Spidex™ 100-90, Spidex 130-110 y Spidex 180-140 tienen agujeros planos con dorso dentado.

